

## Le nostre scuole dell'infanzia



### Scuola dell'infanzia Via Adige

via Tanaro - Grosseto  
tel 0564 407632  
2 Sezioni eterogenee per età  
Orario di funzionamento  
Lun-Ven 8:00-16:00 con mensa



### Scuola dell'infanzia Via Marche

via Marche Grosseto  
tel 0564 129314  
3 Sezioni eterogenee per età  
Orario di funzionamento  
Lun-Ven 8:00-16:00 con mensa



### Scuola dell'infanzia Rispecchia

Fraz. Rispecchia  
tel 0564 405388  
2 Sezioni eterogenee per età  
Orario di funzionamento  
Lun-Ven 8:00-16:00 con mensa



**Il servizio mensa è gestito dalla Camst**

<https://new.comune.grosseto.it/web/servizi/servizio-mensa>

Dirigente Scolastica  
Prof.ssa Barbara Bernardini  
Dir. Serv. Generali e Amm.vi  
Anna Davì

PER MAGGIORI INFORMAZIONI VISITA IL  
NOSTRO SITO:



SCAN ME

[www.icgrosseto1.edu.it](http://www.icgrosseto1.edu.it)

#### RECAPITI

via Corelli3, Grosseto

tel.0564 413622

fax 0564 4227112

email: [gric830005@istruzione.it](mailto:gric830005@istruzione.it)

#### APERTURA AL PUBBLICO

##### Mattina

da lun. - ven.  
ore 11.00- 13.00

##### Pomeriggio

mercoledì  
ore 15.00- 17.00



Istituto  
Comprensivo  
Grosseto 1  
"A. Manzi"

Le scuole  
dell'infanzia

a.s.  
2023-2024



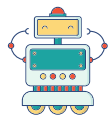
# La nostra offerta formativa

## In orario curricolare nella contemporaneità dei docenti:

- Lavoro a piccoli gruppi anche in sezioni miste
- Attivazione dei laboratori
- Esplorazione e ricerca sul territorio con programmazioni di uscite didattiche
- Interventi per l'integrazione degli alunni diversamente abili
- Interventi per l'inclusione degli alunni stranieri e/o con difficoltà di apprendimento

## ATTIVITA' PER L'AMPLIAMENTO DELL'OFFERTA FORMATIVA

PNRR competenze STEM e multilinguistiche



promozione alla lettura

attività motoria con esperti CONI



Familiarizzazione alla lingua inglese con madrelingua



## Il nostro impegno



Attraverso i percorsi didattici proposti intendiamo:

- 1 Considerare l'alunno come persona sotto il profilo
  - affettivo
  - relazionale
  - culturale
  - educativo
  - formativo
- 2 Sviluppare autonomia e autostima personale
- 3 Far crescere il benessere proprio e collettivo per preparare gli alunni a essere cittadini attivi e consapevoli, nel rispetto e nella valorizzazione delle diversità.

### ACCOGLIENZA DEI BAMBINI DI TRE ANNI

Le sezioni della scuola dell'infanzia che accolgono bambini di tre anni adotteranno nella prima parte dell'anno scolastico (per le prime 3 settimane) una riduzione e flessibilità dell'orario per consentire un miglior inserimento nella nuova realtà. Il colloquio iniziale con le famiglie avverrà prima dell'inizio della scuola, nei primi giorni di settembre.



## LA NOSTRA VISIONE

*Crediamo che una SCUOLA di QUALITÀ si realizzi attraverso la CONDIVISIONE di VALORI.*

SOLIDARIETÀ  
AMICIZIA, PACE



Particolare attenzione al ritmo dato dalle routine giornaliere (entrata + uscita - colazione - pranzo - servizi) che danno sicurezza e stabilità al bambino.